

INDEX		الفهرس
Item	رقم الصفحة Page No.	البيان
Population By Emirate & Year	1	السكان حسب الإمارة والسنة
Percent Distribution Of Population By Emirate		التوزيع النسبي للسكان حسب الإمارة
Population IN Urban		السكان بالحضر
Percent Distribution Of Population By Urban	2	التوزيع النسبي للسكان بالحضر
Sex Ratio In Urabn		نسبة النوع بالحضر
Population In Rural		السكان بالريف
Percent Distribution Of Population In Rural	3	التوزيع النسبي للسكان بالريف
Sex Ratio In Rural		نسبة النوع بالريف
Population By Education	4	السكان حسب الحالة التعليمية
Population By Marital Status	5	السكان حسب الحالة الزوجية
Population (15 +) Economically Active	6	ذوي النشاط الاقتصادي حسب الإمارة وسنة التعداد
Population Participation In Labor Force	7	مساهمة السكان في قوة العمل
Female Share Of Total Labor Force	8	نصيب المرأة من إجمالي قوة العمل قوة العمل
Employed Population By Economic Activity	9	المشتغلون حسب النشاط الاقتصادي
Population By Age Group And Sex	10	السكان حسب فئات السن والنوع
Actual & Estimated Population	11	سلسلة زمنية للسكان
Establishments	12	المنشآت
Buildings By Emirate & Year	13	المباني حسب الإمارة والسنة
Housing Units By Emirate & Year		الوحدات السكنية حسب الإمارة والسنة
Vital Statistics	14	الإحصاءات الحيوية
Education	15	التعليم
Tranport & Communication	17	النقل والمواصلات
Index Numbers	18	الأرقام القياسية
Non-Oil Foreign Trade By Emirate	19	التجارة الخارجية غير النفطية حسب الإمارة
Non-Oil Foreign Trade By Year	20	التجارة الخارجية غير النفطية حسب السنة
Selected Monetary & Banking Indicators	21	المؤشرات النقدية والمصرفية
Economic Indicators	22	المؤشرات الاقتصادية
Manufacturing Industries		الصناعات التحويلية
Public Finance	23	المالية العامة
Health		الصحة
Socio-economic Development Indicators	24	مؤشرات التنمية الاقتصادية والاجتماعية
Approximate Distances Between Main Towns	25	المسافات بين المدن الرئيسية

دولة الإمارات العربية المتحدة

THE UNITED ARAB EMIRATES (UAE)

National Day :

Dec. 2nd 1971 .

UAE:

Comprises Seven Emirates:

Abu Dhabi , Dubai, Sharjah , Ajman , Umm Al Quwain , Ras - Alkhaimah , & Fujairah.

Area :

83600 Sq. km.

Location :

It Lies between Latitudes , 22 , 26.5 , North, and Longitudes 51, 56.5, East . Boardered to the North by Arabian Gulf , and to the East by the Gulf of Oman and Sultanate of Oman , and to the South by Sultanate of Oman and Saudi Arabia , and to the West by Qater and Saudi Arabia .

Climate :

It is one of the worlds best winter resorts between November and Narch , it expeperiences watm sunny days .with an average temperature of 26 C and cool nights with an average temperature of 15 C. Hot temperature and high humidity increase between June and August .

Time :

4 Hrs. ahead of G.M.T.

Currency :

Dirham , US\$ = 3.6725 Dh.

العيد الوطني :

في الثاني من ديسمبر من كل عام حيث أعلن قيام دولة الإمارات العربية المتحدة في ١٩٧١ م . وتتكون الدولة من سبع إمارات هي :
أبوظبي ، دبي ، الشارقة ، عجمان ، أم القيوين ، رأس الخيمة ، الفجيرة .

المساحة :

تبلغ مساحة الدولة ٨٣٦٠٠ كيلو متراً مربعاً .

الموقع :

تقع الدولة بين خطي عرض ٢٢ ، ٢٦,٥ شمالاً وخطي طول ٥١ ، ٥٦,٥ شرقاً ويحدها الخليج العربي شمالاً وخليج عمان وعمان شرقاً . وعمان والسعودية جنوباً والسعودية وقطر غرباً .

المناخ :

تعتبر الدولة من أفضل المشاتي في العالم حيث يسود البلاد بين شهري نوفمبر ومارس طقس دافئ نهاراً بمتوسط حرارة ٢٦ درجة مئوية ومائل للبرودة ليلاً بمتوسط حرارة ١٥ درجة مئوية وتشتد الحرارة وتزداد نسبة الرطوبة بين شهري يونيو وأغسطس .

التوقيت :

تزيد أربع ساعات عن توقيت جرينتش .

العملة :

الدرهم ، ويساوي الدولار الأمريكي ٣,٦٧٢٥ درهم .

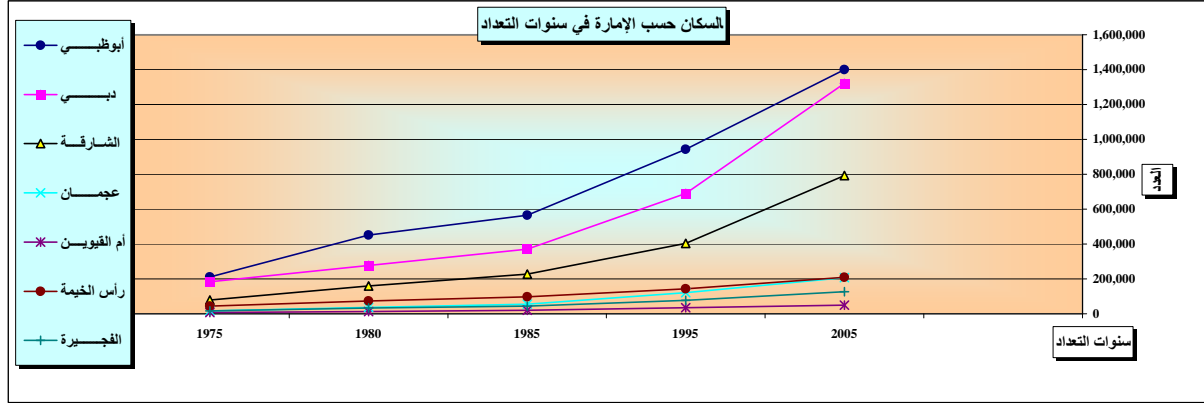
**السكان
POPULATION**

**السكان حسب الإمارة *
POPULATION BY EMIRATE ***

EMIRATE	2005	1995	1985	1980	1975	الإمارة
Abu Dhabi	1,399,484	942,463	566,036	451,848	211,812	أبو ظبي
Dubai	1,321,453	689,420	370,788	276,301	183,187	دبي
Sharjah	793,573	402,792	228,317	159,317	78,790	الشارقة
Ajman	206,997	121,491	54,546	36,100	16,690	عجمان
Umm Al-Quwain	49,159	35,361	19,285	12,426	6,908	أم القيوين
Ras Al-Khaimah	210,063	143,334	96,578	73,918	43,845	رأس الخيمة
Fujairah	125,698	76,180	43,753	32,189	16,655	الفجيرة
TOTAL	4,106,427	2,411,041	1,379,303	1,042,099	557,887	جملة الدولة

*Census Data

* بيانات التعداد



**التوزيع النسبي للسكان حسب الإمارة
PERCENT DISTRIBUTION OF POPULATION BY EMIRATE**

EMIRATE	2005*	1995*	1985*	1980*	1975*	الإمارة
	%	%	%	%	%	
Abu Dhabi	34.08	39.09	41.04	43.36	37.97	أبو ظبي
Dubai	32.18	28.59	26.88	26.51	32.84	دبي
Sharjah	19.33	16.71	16.55	15.29	14.12	الشارقة
Ajman	5.04	5.04	3.95	3.46	2.99	عجمان
Umm Al-Quwain	1.20	1.47	1.40	1.19	1.24	أم القيوين
Ras Al-Khaimah	5.11	5.94	7.00	7.09	7.86	رأس الخيمة
Fujairah	3.06	3.16	3.17	3.09	2.99	الفجيرة
TOTAL	100	100	100	100	100	جملة

*Census Data

* بيانات التعداد

السكان بالحضر *
POPULATION IN URBAN *

EMIRATE	2005	1995	1985	1980	1975	الإمارة
Abu Dhabi	959,692	624,665	416,383	345,586	178,467	أبوظبي
Dubai	1,305,060	669,181	354,175	263,449	179,926	دبي
Sharjah	706,687	342,689	189,117	135,983	64,068	الشارقة
Ajman	197,470	114,395	49,108	33,651	14,351	عجمان
Umm Al-Quwain	32,800	25,052	14,443	9,652	5,642	أم القيوين
Ras Al-Khaimah	111,261	77,550	54,425	41,435	22,924	رأس الخيمة
Fujairah	71,874	33,176	17,926	12,659	2,909	الفجيرة
TOTAL	3,384,844	1,886,708	1,095,577	842,415	468,287	جملة السكان بالحضر

*Census Data

* بيانات تعداد

التوزيع النسبي للسكان بالحضر *
PERCENT DISTRIPUTION POPULATION IN URBAN *

EMIRATE	2005	1995	1985	1980	1975	الإمارة
	%	%	%	%	%	
Abu Dhabi	28.35	33.11	38.01	41.02	38.11	أبوظبي
Dubai	38.56	35.47	32.32	31.27	38.42	دبي
Sharjah	20.88	18.16	17.26	16.14	13.68	الشارقة
Ajman	5.83	6.06	4.48	4.00	3.06	عجمان
Umm Al-Quwain	0.97	1.33	1.32	1.15	1.20	أم القيوين
Ras Al-Khaimah	3.29	4.11	4.97	4.92	4.90	رأس الخيمة
Fujairah	2.12	1.76	1.64	1.50	0.62	الفجيرة
TOTAL	100	100	100	100	100	جملة

*Census Data

* بيانات تعداد

نسبة النوع بالحضر
SEX RATIO IN URBAN

Sex Ratio (%)

نسبة النوع (%)

(No.of Males per 100 Females)

(عدد الذكور لكل ١٠٠ أنثى)

EMIRATE	2005*	1995*	1985*	1980*	1975*	الإمارة
	%	%	%	%	%	
Abu Dhabi	187	197	200	245	272	أبوظبي
Dubai	299	225	194	205	238	دبي
Sharjah	194	173	163	189	200	الشارقة
Ajman	175	149	146	160	155	عجمان
Umm Al-Quwain	164	148	150	171	159	أم القيوين
Ras Al-Khaimah	152	145	146	172	165	رأس الخيمة
Fujairah	170	199	164	207	186	الفجيرة
TOTAL	220	195	184	212	234	جملة

السكان بالريف *
POPULATION IN RURAL *

EMIRATE	2005	1995	1985	1980	1975	الإمارة
Abu Dhabi	439,792	317,798	149,653	106,262	33,345	أبو ظبي
Dubai	16,393	20,239	16,613	12,852	3,261	دبي
Sharjah	86,886	60,103	39,200	23,334	14,722	الشارقة
Ajman	9,527	7,096	5,438	2,449	2,339	عجمان
Umm Al-Quwain	16,359	10,309	4,842	2,774	1,266	أم القيوين
Ras Al-Khaimah	98,802	65,784	42,153	32,483	20,921	رأس الخيمة
Fujairah	53,824	43,004	25,827	19,530	13,746	الفجيرة
TOTAL	721,583	524,333	283,726	199,684	89,600	جملة السكان بالريف

*Census Data

* بيانات تعداد

التوزيع النسبي للسكان بالريف *
PERCENT DISTRIPTION POPULATION IN RURAL *

EMIRATE	2005	1995	1985	1980	1975	الإمارة
	%	%	%	%	%	
Abu Dhabi	60.94	60.61	52.75	53.21	37.22	أبو ظبي
Dubai	2.27	3.86	5.86	6.44	3.64	دبي
Sharjah	12.04	11.46	13.82	11.69	16.43	الشارقة
Ajman	1.32	1.35	1.91	1.23	2.61	عجمان
Umm Al-Quwain	2.27	1.97	1.71	1.39	1.41	أم القيوين
Ras Al-Khaimah	13.70	12.55	14.85	16.27	23.35	رأس الخيمة
Fujairah	7.46	8.20	9.10	9.78	15.34	الفجيرة
TOTAL	100	100	100	100	100	جملة

*Census Data

* بيانات تعداد

نسبة النوع بالريف *
SEX RATIO IN RURAL *

Sex Ratio (%)

نسبة النوع (%)

(No.of Males per 100 Females)

(عدد الذكور لكل ١٠٠ أنثى)

EMIRATE	2005	1995	1985	1980	1975	الإمارة
	%	%	%	%	%	
Abu Dhabi	218	290	217	431	281	أبو ظبي
Dubai	216	267	399	492	183	دبي
Sharjah	159	161	168	147	139	الشارقة
Ajman	158	167	179	163	327	عجمان
Umm Al-Quwain	145	139	162	206	173	أم القيوين
Ras Al-Khaimah	171	138	134	167	141	رأس الخيمة
Fujairah	162	123	124	169	143	الفجيرة
TOTAL	195	220	188	277	185	جملة

*Census Data

* بيانات تعداد

**السكان (١٠ سنوات فأكثر) حسب الحالة التعليمية *
POPULATION (10 + YEARS) BY EDUCATION ***

EDUCATION	2005	1995	1985	1980	1975	الحالة التعليمية
Illiterate	331,278	392,381	273,646	256,343	191,153	أمي
Read & Write	493,079	337,757	260,124	181,763	118,754	يقرأ ويكتب
Primary	520,120	343,817	120,411	98,453	34,655	ابتدائية
Preparatory	632,237	317,095	122,847	82,408	28,682	إعدادية
Secondary	921,737	315,516	142,656	109,937	40,111	ثانوية
Above Secondary & Less than University	142,703	64,925	33,459	20,876	4,813	فوق الثانوية ودون الجامعية
University	455,285	188,839	74,952	52,390	17,556	جامعية
Above University	54,701	14,513	6,919	4,481	1,227	فوق الجامعي
not Stated	3,747	3,858	294	58	757	غير مبين
TOTAL	3,554,887	1,978,701	1,035,308	806,709	437,708	الجملة

Census Data

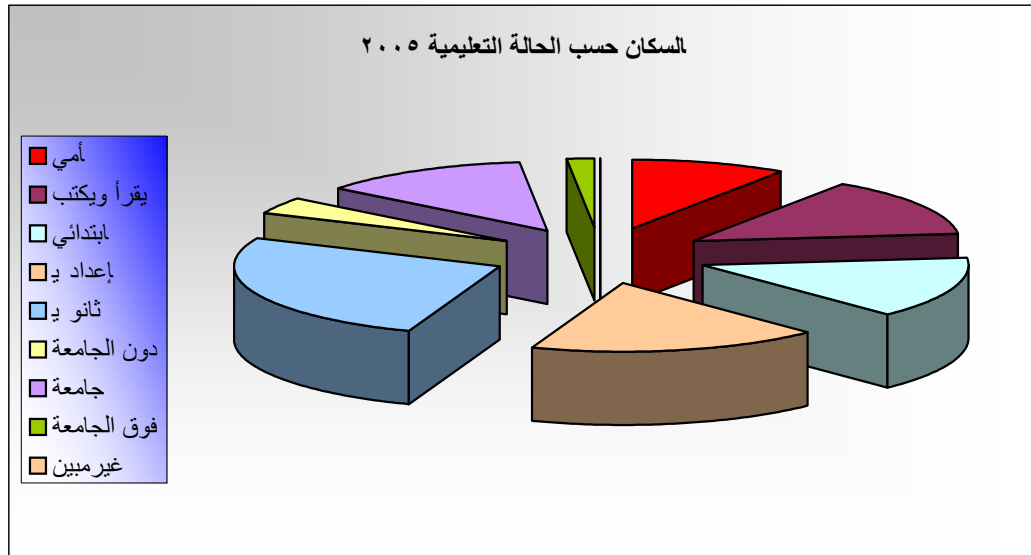
بيانات تعداد

**التوزيع النسبي للسكان (١٠ سنوات فأكثر) حسب الحالة التعليمية *
PERCENT DISTRIBUTION POPULATION (10 YRAE & OVER) BY EDUCATION ***

EDUCATION	2005	1995	1985	1980	1975	الحالة التعليمية
	%	%	%	%	%	
Illiterate	9.32	19.83	26.43	31.78	43.67	أمي
Read & Write	13.90	17.07	25.13	22.53	27.13	يقرأ ويكتب
Primary	14.63	17.38	11.63	12.20	7.92	ابتدائية
Preparatory	17.80	16.03	11.87	10.22	6.55	إعدادية
Secondary	25.93	15.95	13.78	13.63	9.16	ثانوية
Above Secondary & Less than University	4.01	3.28	3.23	2.59	1.10	فوق الثانوية ودون الجامعية
University	12.80	9.54	7.24	6.49	4.01	جامعية
Above University	1.50	0.73	0.67	0.56	0.28	فوق الجامعي
not Stated	0.11	0.19	0.03	0.01	0.17	غير مبين
TOTAL	100	100	100	100	100	الجملة

Census Data

بيانات تعداد



السكان (١٥ سنة فأكثر) حسب الحالة الزوجية *

POPULATION (15 + YEARS) BY MARITAL STATUS *

Marital Status		2005	1995	1985	1980	1975	الحالة الزوجية	
Never Married	M	657,521	395,967	170,148	169,882	108,122	ذ	لم يتزوج أبداً
	F	297,980	164,729	55,886	25,322	10,143	إ	
	T	955,501	560,696	226,034	195,204	118,265	ج	
Married *	M	1,710,735	874,039	494,513	391,709	191,826	ذ	متزوج
	F	575,273	304,978	194,022	138,632	73,547	إ	
	T	2,286,008	1,179,017	688,535	530,341	265,373	ج	
Divorced	M	8,695	2,849	1,610	1,703	1,790	ذ	مطلق
	F	14,666	7,118	4,144	3,097	2,697	إ	
	T	23,361	9,967	5,754	4,800	4,487	ج	
Widowed	M	11,321	3,094	2,358	2,192	2,118	ذ	أرمل
	F	26,710	20,289	15,672	11,563	9,850	إ	
	T	38,031	23,383	18,030	13,755	11,968	ج	
Not Stated	M	1,563	3,462	183	64	491	ذ	غير مبين
	F	1,392	122	92	2	73	إ	
	T	2,955	3,584	275	66	564	ج	
Total	M	2,389,835	1,279,411	668,812	565,550	304,347	ذ	الجملة
	F	916,021	497,236	269,816	178,616	96,310	إ	
	T	3,305,856	1,776,647	938,628	744,166	400,657	ج	

* Census Data

* بيانات تعداد

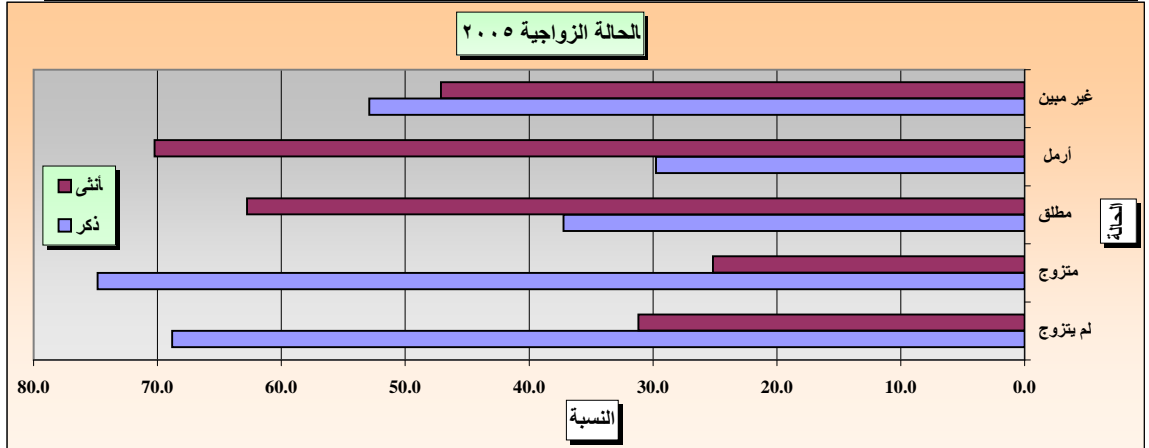
التوزيع النسبي للسكان (١٥ سنة فأكثر) حسب الحالة الزوجية *

PERCENT DISTRIBUTION POPULATION (10 YRAE & OVER) BY MARITAL STATUS *

Marital Status	2005	1995	1985	1980	1975	الحالة الزوجية
	%	%	%	%	%	
Never Married	28.90	31.39	23.71	26.23	29.52	لم يتزوج أبداً
Married *	69.15	66.53	72.23	71.27	66.23	متزوج
Divorced	0.71	0.56	0.94	0.65	1.12	مطلق
Widowed	1.15	1.32	3.09	1.85	2.99	أرمل
Not Stated	0.09	0.20	0.03	0.01	0.14	غير مبين
Total	100	100	100	100	100	الجملة

* Census Data

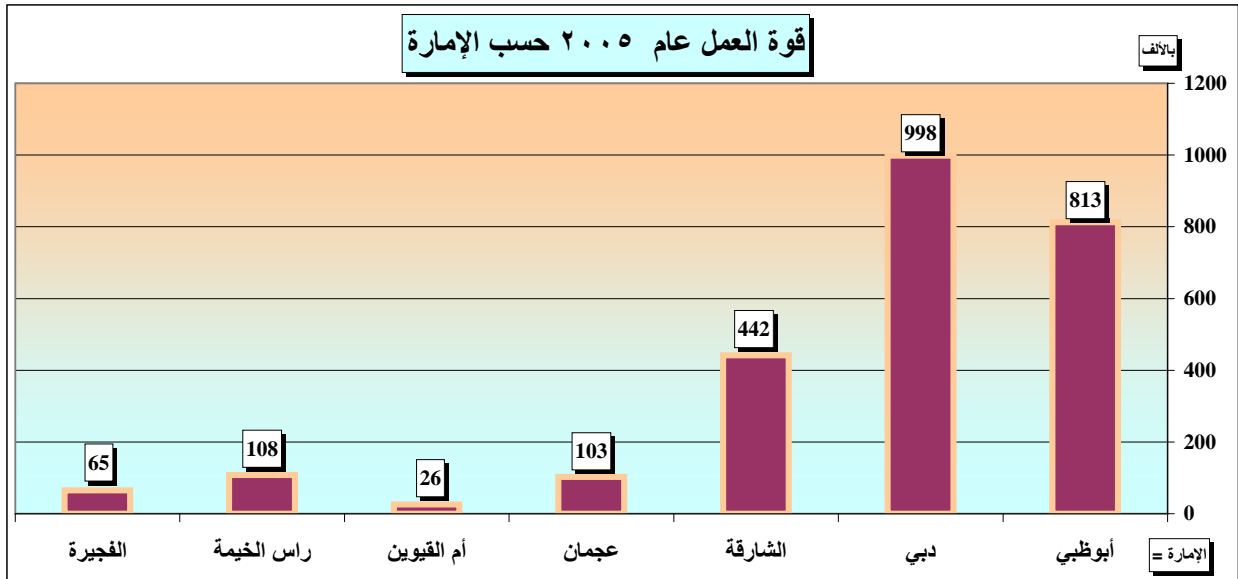
* بيانات تعداد



قوة العمل
LABOR FORCE

السكان (١٥ سنة فأكثر) ذوو النشاط الإقتصادي
Population (15 +) Economically Active

الجملة Total	الفجيرة Fujeirah	رأس الخيمة Ras-Al khaimah	أم القيوين Umm-Al Quwain	عجمان Ajman	الشارقة Sharjah	دبي Dubai	أبوظبي Abu Dhabi	الإمارة EMIRATE سنة التعداد
283,985	6,096	15,886	2,731	6,675	34,546	97,662	120,389	1975
9,803	83	530	145	237	1,185	3,738	3,885	
293,788	6,179	16,416	2,876	6,912	35,731	101,400	124,274	
531,693	13,563	29,340	5,277	13,847	69,016	138,884	261,766	1980
28,267	368	1,600	314	855	4,645	8,450	12,035	
559,960	13,931	30,940	5,591	14,702	73,661	147,334	273,801	
618,410	13,437	32,099	7,232	19,223	92,250	182,088	272,081	1985
65,415	1,619	4,702	1,014	2,104	11,776	18,875	25,325	
683,825	15,056	36,801	8,246	21,327	104,026	200,963	297,406	
1,180,104	26,482	50,303	13,058	47,809	176,656	381,698	484,098	1995
155,790	4,128	9,918	2,880	10,821	29,677	49,583	48,783	
1,335,894	30,610	60,221	15,938	58,630	206,333	431,281	532,881	
2,213,563	54,617	89,427	20,994	90,770	385,199	875,030	697,526	2005
344,978	10,775	19,071	5,106	12,005	56,806	123,385	117,830	
2,558,541	65,392	108,498	26,100	102,775	442,005	998,415	815,356	



قوة العمل
LABOR FORCE

السكان (١٥ سنة فأكثر) ذوو النشاط الإقتصادي
Population (15 +) Economically Active

جملة TOTAL			غير مواطنين Non-Citizens			مواطنون Citizens			سنة التعداد
جملة	إناث	ذكور	جملة	إناث	ذكور	جملة	إناث	ذكور	
Total	Female	Male	Total	Female	Male	Total	Female	Male	Census
293,788	9,803	283,985	249,157	8,717	240,440	44,631	1,086	43,545	1975
559,960	28,267	531,693	505,045	26,391	478,654	54,915	1,876	53,039	1980
683,825	65,415	618,410	615,506	61,418	554,088	68,319	3,997	64,322	1985
1,335,894	155,790	1,180,104	1,214,603	140,061	1,074,542	121,291	15,729	105,562	1995
2,558,541	344,978	2,213,563	2,344,101	298,322	2,045,779	214,440	46,656	167,784	2005

مساهمة السكان في قوة العمل

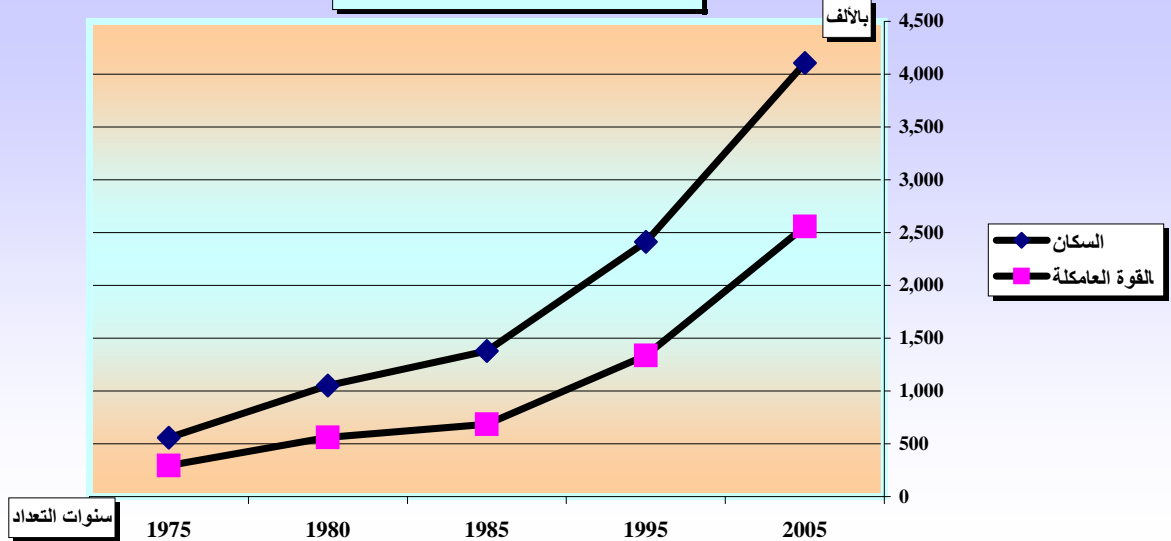
POPULATION PARTICIPATION IN LABOR FORCE

% Population in Labor Force

نسبة مساهمة السكان في قوة العمل %
(قوة العمل / جملة السكان)

جملة Total			غير مواطنين Non - Citizens			مواطنون Citizens			سنة التعداد
جملة	إناث	ذكور	جملة	إناث	ذكور	جملة	إناث	ذكور	
Total	Female	Male	Total	Female	Male	Total	Female	Male	Census
52.66	5.72	73.49	69.92	11.63	85.45	22.14	1.13	41.46	1975
53.73	8.77	73.88	67.20	14.47	84.10	18.90	1.34	35.22	1980
49.58	13.52	69.05	62.60	21.20	79.90	17.25	2.06	31.82	1985
55.40	19.40	73.40	66.60	27.25	82.04	20.65	5.42	35.54	1995
62.31	26.53	78.88	71.45	33.42	85.66	25.98	11.45	40.15	2005

السكان والقوة العاملة في سنوات التعداد



نسبة المرأة من إجمالي قوة العمل *
FEMALES SHARE OF TOTAL LABOR FORCE *

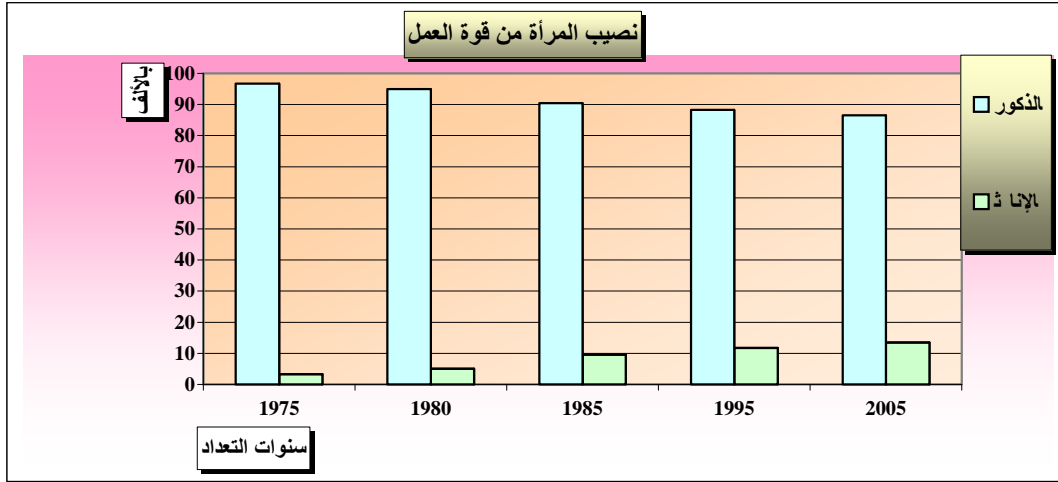
Females as % of Total Labor Force

نسبة الإناث من إجمالي قوة العمل %

EMIRATE	2005	1995	1985	1980	1975	الإمارة
	%	%	%	%	%	
Abu Dhabi	14.5	9.2	8.5	4.4	3.1	أبوظبي
Dubai	12.4	11.5	9.4	5.7	3.7	دبي
Sharjah	12.9	14.4	11.3	6.3	3.3	الشارقة
Ajman	11.7	18.5	9.9	5.8	3.4	عجمان
Umm Al-Quwain	19.6	18.1	12.3	5.6	5.0	أم القيوين
Ras Al-Khaimah	17.6	16.5	12.8	5.2	3.0	رأس الخيمة
Fujairah	16.5	13.5	10.8	2.6	1.3	الفجيرة
TOTAL	13.5	11.7	9.6	5.0	3.3	جملة الدولة

*Census Data

بيانات تعداد*



القوة العاملة والمشتغلين
LABOR FORCE & WORKERS

(000's)

(بالآلف)

Year	2005	1995	1985	1980	1975	السنة
Labor Force	2559	1336	684	560	294	القوة العاملة
Workers	2479	1312	676	553	288	المشتغلون
Crude Activity Rate**	62.3	55.4	49.6	53.7	52.7	معدل النشاط الخام %**
Refined Activity Rate***	77.4	75.2	72.9	75.3	73.3	معدل النشاط المنقح %***

** Labor Force as % Total Population

** نسبة قوة العمل الى جملة السكان

** Labor Force as % Population 15 +

*** نسبة قوة العمل الى السكان +15

المشتغلون (١٥ سنة فأكثر) حسب فئات جدولة النشاط الإقتصادي **
EMPLOYED POPULATION (15 YEAR & OVER) BY ECONOMIC ACTIVITY **

Economic Activity	2005	1995	1985	1980	1975	النشاط الإقتصادي
Agriculture, Hunting and Forestry	115,543	96,794	46,735	22,604	10,725	الزراعة والصيد والحراجة
Fishing	5,519	8,072	4,558	2,381	2,241	صيد الأسماك
Mining & Quarrying	44,678	30,342	13,919	11,801	6,785	التعدين وإستغلال المحاجر
Manufacturing	209,719	143,618	50,479	34,673	17,067	الصناعات التحويلية
Electricity, Gas & Water	24,763	13,095	14,278	10,905	6,222	الكهرباء والغاز والمياه
Construction & Maint.	708,989	253,794	112,599	154,405	93,118	الإنشاءات والصيانة
Trade, Repair Services, Hotels & Restaurants	336,156	183,092	73,216	56,103	29,349	تجارة وخدمات الإصلاح المطاعم والفنادق
Transport Storage & Comm.	166,549	93,806	50,727	41,584	23,320	النقل والتخزين والمواصلات
Financial Intermediation	36,477	16,706	12,563	10,313	4,791	الوساطة المالية
Real Estate,Renting & Buisness Services	125,056	33,530	10,438	4,510	1,152	أنشطة عقارية وإيجارية وتجارية
General Administration , Defence & Social Security	213,541	175,050	261,992	185,407	84,458	الإدارة العامة والدفاع والضمان الإجتماعي
Education	69,852	49,193	*	*	*	التعليم
Health & Social Work	44,291	23,634	*	*	*	الصحة والعمل الإجتماعي
Other Social & Personal Services	56,354	39,961	*	*	*	الخدمة الإجتماعية والشخصية الأخرى
Private Households	200,460	103,227	*	*	*	الأسر الخاصة التي لديها مستخدمون
Extra -Territorial Organizations & Bodies	2,691	1,212	1,096	836	468	الهيئات خارج الولاية الإقليمية
Not Adequately Classified & Not Stated Activities	18,946	874	164	91	287	أنشطة غير واضحة التوصيف وغير مبينة
TOTAL	2,480,004	1,311,816	675,989	553,340	287,958	الجملة

* Included in Previous Item

** Census Data

* وردت ضمن القسم السابق

** بيانات تعداد

التوزيع النسبي للمشتغلين (١٥ سنة فأكثر) حسب فئات جدولة النشاط الإقتصادي **
PERCENT DISTRIBUTION OF EMPLOYED (15 YEAR & OVER) BY ECONOMIC ACTIVITY **

Economic Activity	2005	1995	1985	1980	1975	النشاط الإقتصادي
	%	%	%	%	%	
Agriculture, Hunting and Forestry	4.66	7.38	6.91	4.09	3.72	الزراعة والصيد والحراجة
Fishing	0.22	0.62	0.67	0.43	0.78	صيد الأسماك
Mining & Quarrying	1.80	2.31	2.06	2.13	2.36	التعدين وإستغلال المحاجر
Manufacturing	8.46	10.95	7.47	6.27	5.93	الصناعات التحويلية
Electricity, Gas & Water	1.00	1.00	2.11	1.97	2.16	الكهرباء والغاز والمياه
Construction & Maint.	28.59	19.35	16.66	27.90	32.34	الإنشاءات والصيانة
Trade, Repair Services, Hotels & Restaurants	13.55	13.96	10.83	10.14	10.19	تجارة وخدمات الإصلاح المطاعم والفنادق
Transport Storage & Comm.	4.00	3.49	3.44	3.20	2.77	النقل والتخزين والمواصلات
Financial Intermediation	6.72	7.15	7.50	7.52	8.09	الوساطة المالية
Real Estate, Renting & Buisness Services	1.47	1.27	1.86	1.86	1.66	أنشطة عقارية وإيجارية وتجارية
General Administration , Defence & Social Security	5.00	2.58	1.54	0.82	0.40	الإدارة العامة والدفاع والضمان الإجتماعي
Education	8.61	13.34	38.78	33.51	29.56	التعليم
Health & Social Work	2.82	3.75	*	*	*	الصحة والعمل الإجتماعي
Other Social & Personal Services	1.79	1.80	*	*	*	الخدمة الإجتماعية والشخصية الأخرى
Private Households	2.27	3.05	*	*	*	الأسر الخاصة التي لديها مستخدمون
Extra -Territorial Organizations & Bodies	8.00	7.87	*	*	*	الهيئات خارج الولاية الإقليمية
Not Adequately Classified & Not Stated Activities	0.11	0.09	0.16	0.15	0.16	أنشطة غير واضحة التوصيف وغير مبينة
Total	100	100	100	100	100	الجملة

* Included in Previous Item

** Census Data

* وردت ضمن القسم السابق

** بيانات تعداد

السكان حسب فئات السن والنوع
POPULATION BY AGE GROUPS AND SEX

تعداد ٢٠٠٥			تعداد ١٩٩٥			تعداد ١٩٨٥			تعداد ١٩٨٠			تعداد ١٩٧٥			فئات السن AGE GROUPS
جملة Total	إناث Females	ذكور Males	جملة Total	إناث Females	ذكور Males	جملة Total	إناث Females	ذكور Males	جملة Total	إناث Females	ذكور Males	جملة Total	إناث Females	ذكور Males	
282,144	136,527	145,617	213,049	103,525	109,524	189,145	92,464	96,681	138,537	67,389	71,148	67,294	32,996	34,298	0 - 4
269,396	129,458	139,938	219,291	106,307	112,984	154,850	75,182	79,668	96,853	47,077	49,776	52,885	25,604	27,281	5 - 9
249,031	118,269	130,762	202,054	97,169	104,885	96,680	46,241	50,439	62,543	29,305	33,238	37,051	16,550	20,501	10 - 14
232,238	110,840	121,398	158,909	75,471	83,438	73,276	34,514	38,762	57,359	25,353	32,006	40,718	14,783	25,935	15 - 19
433,543	161,520	272,023	217,750	77,882	139,868	122,992	47,325	75,667	126,300	35,204	91,096	73,192	15,629	57,563	20 - 24
661,765	178,149	483,616	326,513	88,409	238,104	202,726	58,178	144,548	181,848	37,977	143,871	88,327	17,004	71,323	25 - 29
640,409	150,491	489,918	309,279	80,213	229,066	185,860	44,659	141,201	137,888	25,272	112,616	59,532	11,447	48,085	30 - 34
500,573	113,819	386,754	288,701	68,740	219,961	143,394	31,460	111,934	92,157	17,724	74,433	46,693	10,120	36,573	35 - 39
341,282	78,556	262,726	203,229	41,646	161,583	83,503	17,057	66,446	59,203	10,874	48,329	30,282	6,614	23,668	40 - 44
225,791	51,315	174,476	132,016	25,850	106,166	54,847	11,868	42,979	35,679	7,756	27,923	20,077	5,128	14,949	45 - 49
138,866	31,539	107,327	65,349	13,694	51,655	29,762	7,811	21,951	22,359	6,219	16,140	14,994	4,864	10,130	50 - 54
67,111	15,808	51,303	33,390	8,344	25,046	15,509	4,952	10,557	10,441	3,327	7,114	7,140	2,585	4,555	55 - 59
27,328	8,520	18,808	15,960	5,553	10,407	9,625	4,083	5,542	7,888	3,189	4,699	7,895	3,091	4,804	60 - 64
14,459	5,284	9,175	11,089	4,597	6,492	6,706	2,988	3,718	5,326	2,159	3,167	4,104	1,538	2,566	65 - 69
9,421	4,018	5,403	6,831	3,180	3,651	4,983	2,305	2,678	3,982	1,762	2,220	3,736	1,729	2,007	70 - 74
4,024	1,827	2,197	3,109	1,460	1,649	2,144	995	1,149	1,500	665	835	1,335	630	705	75 - 79
5,401	2,608	2,793	4,357	2,163	2,194	2,970	1,530	1,440	2,189	1,128	1,061	2,115	1,088	1,027	80 +
3,645	1,727	1,918	165	34	131	331	91	240	47	7	40	517	60	457	غير مبين Not Stated
4,106,427	1,300,275	2,806,152	2,411,041	804,237	1,606,804	1,379,303	483,703	895,600	1,042,099	322,387	719,712	557,887	171,460	386,427	TOTAL الجملة

عدد السكان الفعلي والتقديري
ACTUAL AND ESTIMATED POPULATION

معدل النمو السكاني (%)	عدد السكان	السنة
Population Growth Rate (%)	NO. OF POPULATION	Year
	180,226	1968 *
18.7%	214,000	1969
15.9%	248,000	1970
15.7%	287,000	1971
15.7%	332,000	1972
16.0%	385,000	1973
15.8%	446,000	1974
25.1%	557,887	1975 **
6.5%	594,000	1976
13.3%	673,000	1977
13.2%	762,000	1978
13.4%	864,000	1979
20.6%	1,042,099	1980 **
2.9%	1,072,000	1981
5.8%	1,134,000	1982
5.7%	1,199,000	1983
5.8%	1,268,000	1984
8.8%	1,379,303	1985 **
2.8%	1,418,000	1986
5.8%	1,500,000	1987
5.7%	1,586,000	1988
5.7%	1,677,000	1989
5.7%	1,773,000	1990
5.8%	1,875,000	1991
5.8%	1,983,000	1992
5.7%	2,097,000	1993
5.7%	2,217,000	1994
8.8%	2,411,041	1995 **
3.3%	2,490,000	1996
6.5%	2,652,000	1997
6.9%	2,834,000	1998
7.0%	3,033,000	1999
7.1%	3,247,000	2000
7.4%	3,488,000	2001
7.6%	3,754,000	2002
7.6%	4,041,000	2003
6.9%	4,320,000	2004
-4.9%	4,106,427	2005**

* March 68

** Actual census

* مارس ٦٨

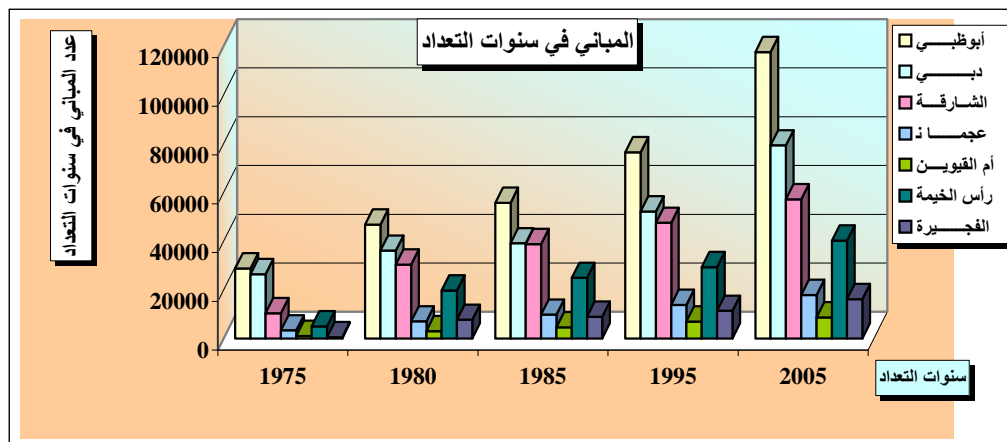
** تعداد فعلي

المباني حسب الإمارة *
BUILDINGS BY EMIRATE *

EMIRATE	2005	1995	1985	1980	1975	الإمارة
Abu Dhabi	117,469	76,419	55,635	46,738	28,756	أبوظبي
Dubai	79,214	52,151	39,064	36,043	26,381	دبي
Sharjah	57,153	47,473	38,760	30,305	10,415	الشارقة
Ajman	17,898	13,773	9,803	7,058	3,368	عجمان
Umm Al-Quwain	8,741	7,006	4,578	3,039	1,083	أم القيوين
Ras Al-Khaimah	40,143	29,273	24,908	19,712	4,969	رأس الخيمة
Fujairah	16,197	11,385	8,938	7,708	532	الفجيرة
Total	336,815	237,480	181,686	150,603	75,504	جملة الدولة

* Census Data

* بيانات تعداد



الوحدات السكنية حسب الإمارة *
HOUSING UNITS BY EMIRATE *

EMIRATE	2005	1995	1985	1980	الإمارة
Abu Dhabi	287,189	153,803	105,749	60,643	أبوظبي
Dubai	237,728	111,722	69,909	45,102	دبي
Sharjah	201,033	78,051	49,167	29,054	الشارقة
Ajman	50,237	21,626	10,717	6,497	عجمان
Umm Al-Quwain	10,988	6,921	4,499	2,272	أم القيوين
Ras Al-Khaimah	50,321	28,828	23,898	13,763	رأس الخيمة
Fujairah	26,364	12,227	8,852	5,168	الفجيرة
TOTAL	863,860	413,178	272,791	162,499	جملة الدولة

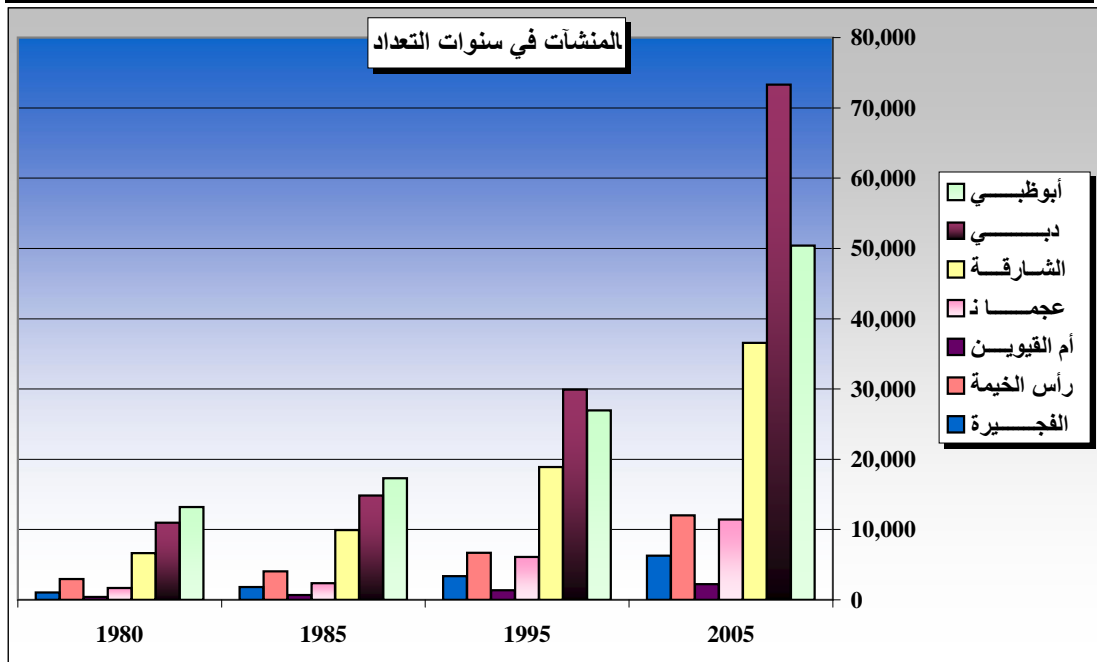
* Census Data

* بيانات تعداد

المنشآت غير الحكومية حسب الإمارة

NON - GOVERNMENTAL ESTABLISHMENTS BY EMIRATE

EMIRATE	2005	1995	1985	1980	الإمارة
	منشآت Ests.	منشآت Ests.	منشآت Ests.	منشآت Ests.	
Abu Dhabi	50,425	26,970	17,321	13,207	أبوظبي
Dubai	73,294	29,900	14,864	10,952	دبي
Sharjah	36,584	18,895	9,918	6,625	الشارقة
Ajman	11,427	6,095	2,353	1,671	عجمان
Umm Al-Quwain	2,238	1,373	680	388	أم القيوين
Ras Al-Khaimah	12,016	6,683	4,034	2,944	رأس الخيمة
Fujairah	6,263	3,347	1,815	1,060	الفجيرة
TOTAL	192,247	93,263	50,985	36,847	جملة الدولة



الإحصاءات الحيوية
VITAL STATISTICS

المواليد والوفيات (جملة)
BIRTHS AND DEATHS (TOTAL)

	2005	1995	1985	
Live Births by Sex				المواليد أحياء حسب النوع
Males	33,145	24,751	22,580	ذكور
Females	31,478	23,816	21,612	إناث
Total	64623	48567	44192	جملة
Sex Ratio at Birth *	105.3	103.9	104.5	نسبة النوع عند الميلاد *
By Emirate				حسب الإمارة
Abu Dhabi	27,113	20,425	18,874	أبوظبي
Dubai	18,253	14,448	10,795	دبي
Sharjah	9,027	5,951	6,551	الشارقة
Ajman	3,954	1,369	1,572	عجمان
Umm Al-Quwain	727	756	569	أم القيوين
Ras Al-Khaimah	3,230	2,957	3,357	رأس الخيمة
Fujeirah	2,319	2,661	2,474	الفيجيرة
Crude birth Rate**	15.7	20.1	30.0	معدل المواليد الخام **
General birth Rate***	76.5	106.0	180.3	معدل الخصوبة العام ***
Birth Rate By Age Groups				معدل الخصوبة حسب الفئة العمرية
15 - 19	3.5%	3.8%	9.4%	١٥ - ١٩
20 - 24	11.8%	15.4%	24.5%	٢٠ - ٢٤
25 - 29	14.7%	15.2%	25.2%	٢٥ - ٢٩
30 - 34	7.7%	13.7%	20.3%	٣٠ - ٣٤
35 - 39	2.8%	9.4%	13.2%	٣٥ - ٣٩
40 - 44	0.7%	5.2%	6.3%	٤٠ - ٤٤
45 - 49	0.1%	2.7%	3.6%	٤٥ - ٤٩
Total Fertility Rate	2.07	3.4	5.12	معدل الخصوبة الكلية
Gross Reproduction Rate	1.01	1.60	2.51	معدل الإحلال الإجمالي
Registered Deaths				الوفيات المسجلة
Males	4,555	3,510	1,985	ذكور
Females	1,806	1,269	885	إناث
Total	6,361	4,779	2,870	جملة
Crude Death Rate**	1.54	1.98	2.08	معدل الوفيات الخام **
Infant Mortality Rate****	7.70	9.60	6.10	معدل وفيات الرضع ****
Under Five Mortality *****	9.70	13.30	8.00	وفيات الأطفال دون الخامسة *****
Under Five Mortality *****	2.20	3.00	1.90	وفيات الأطفال دون الخامسة *****
Natural Increase	58,262	43,788	41,322	الزيادة الطبيعية
Rate of Natural Increase**	14.2	18.2	27.9	معدل الزيادة الطبيعية **

* No. of Males per (100) Females

** Per 1000 Population

***Per 1000 Females (15 - 49)

**** Per 1000 Live Birth

***** Per 1000 Child Below 5 Years

* عدد الذكور لكل (١٠٠) أنثى

** لكل ١٠٠٠ من السكان

*** لكل ١٠٠٠ من النساء (١٥-٤٩)

**** لكل ١٠٠٠ مولود حي

***** لكل ١٠٠٠ طفل دون الخامسة

التعليم
EDUCATION

	2004/ 2005	2003/ 2004	2002/ 2003	2001/ 2002	
Schools	1,238	1,225	1,208	1,206	المدارس
Classrooms	28,724	26,758	25,630	25,197	الفصول الدراسية
Teachers	43,589	42,306	40,278	39,679	المدرسون
	129	128	122	118	مراكز تعليم الكبار
	18	18	19	18	مراكز جمعيات نسائية
Students	634,408	616,209	600,735	589,853	الطلبة
Kindergarten	82,733	78,000	74,811	70,702	رياض الأطفال
Primary	261,233	253,330	266,224	285,473	ابتدائي
Preparatory	177,036	174,402	153,009	128,782	اعدادي
Secondary	105,455	102,279	98,021	95,388	ثانوي
Special Needs Ed.	1,574	1,272	1,632	1,838	تربية خاصة
Religious & Tech.	2,487	2,815	2,975	3,316	ديني وفني
Women Associations	3,890	4,111	4,063	4,354	جمعيات نسائية
Literacy & Adults Educ.	21,481	22,864	21,330	19,855	محو الأمية وتعليم الكبار
Students of Colleges & High Educ.					طلبة التعليم الجامعي والعالي
Males	24,300	24,810	-	22,350	ذكور
Females	45,278	44,931	-	42,324	إناث
Total	69,578	69,741	0	64,674	جملة
Graduates of Colleges & High Educ.					خريجو التعليم الجامعي والعالي
Males	4604	4614	3309	2956	ذكور
Females	9369	8546	8166	7297	إناث
Total	13973	13160	11475	10253	جملة
Govt. Exp. On Educ. (Dh. Million)	5,869.4	5,799.4	5,383.0	5,095.0	الإنتفاق الحكومي على التعالم (بالمليون درهم)

مؤشرات تعليم

EDUCATION INDICATORS

	2004/ 2005	2003/ 2004	
Female / Male Students Ratio In Kindergarten	93.1	93.7	نسبة الطالبات للطلاب في رياض الأطفال
Female / Male Students Ratio In First Stage	94.3	93.6	نسبة الطالبات للطلاب في الحلقة الأولى
Female / Male Students Ratio In Second Stage	92.2	93.0	نسبة الطالبات للطلاب في الحلقة الثانية
Female / Male Students Ratio In Secondary Education	106.7	108.0	نسبة الطالبات للطلاب في التعليم الثانوي
Female / Male Students Ratio In University	186.3	181.1	نسبة الطالبات للطلاب في التعليم الجامعي
Female / Male Students Ratio In Special Needs	68.0	83.8	نسبة الطالبات للطلاب في التربية الخاصة
Female / Male Students Ratio In Atadult Education	86.5	78.7	نسبة الطالبات للطلاب في تعليم الكبار
Female / Male Teachers Ratio In First Stage	474.2	548.5	نسبة المعلمات للمعلمين في الحلقة الأولى
Female / Male Teachers Ratio In Second Stage	130.0	128.0	نسبة المعلمات للمعلمين في الحلقة الثانية
Female / Male Teachers Ratio Secondary Education	125.4	120.0	نسبة المعلمات للمعلمين في التعليم الثانوي
Proportion of Students in Puplic Sc	45.5	48.4	نسبة الطلبة في المدارس الحكومية
Proportion of Students in Private S	54.5	51.6	نسبة الطلبة في المدارس الخاصة
Classroom Dnsity In Kindergarten	22	22.26	كثافة الصف في رياض الأطفال
Classroom Dnsity In First Stage	23.3	23.29	كثافة الصف في الحلقة الأولى
Classroom Dnsity In Second Stage	23.6	23.94	كثافة الصف في الحلقة الثانية
Classroom Dnsity in Secondary Edu	21.2	22.36	كثافة الصف في التعليم الثانوي
Classroom Dnsity In Special Needs	7.0	6.8	كثافة الصف في التربية الخاصة
Classroom Dnsity In Atadult Educa	20.69	20.34	كثافة الصف في تعليم الكبار

النقل والمواصلات
TRANSPORT & COMMUNICATION

		2005	2004	2003	2002		
Vehicles (000's)	Car	1,073	1,025	792	820	سيارة	السيارات (بالآلف)
	Bus	35	33			حافلة	
International Airports		6	6	6	6		المطارات الدولية
Air Freight (000's Tons)		*	1,461	1,525	1,289		الشحن الجوي (بالآلف طن)
Pass. Traffic (000's)							حركة الركاب (بالآلف)
Air	Arrivals	15,647	13,704	9,789	9,200	قادمون	جوا
	Departures	15,329	13,387	10,190	9,300	مغادرون	
Land	Transit	1,772	1,851			عابرون	برا
	Arrivals	1,830	1,613	1,572	1,326	قادمون	
	Departures	1,851	1,597	1,548	1,435	مغادرون	
Commercial Seaports		15	15	15	15		الموانئ البحرية التجارية
Sea Freight (mn. Ton)		*	*	103	96		الشحن البحري (مليون طن)
Telephones Exchange (000's)		1,236	1,187	1,135	1,094		خطوط الهواتف الثابتة (بالآلف)
Mobile Telephones (000's)		4,534	3,683	2,972	2,428		خطوط الهواتف المتحركة (بالآلف)
Internet Subscribers		399,202	363,646	317,202	290,513		المشتركون بالانترنت
Outgoing Intra-Emirates Minutes(000's)		13,618,121	*	9,395,670	8,780,544		مجموع الدقائق بين الإمارات (بالآلف)
Outgoing International Minutes(000's)		3,384,032	*	2,127,800	1,894,205		مجموع الدقائق الخارجة (بالآلف)
Radio Paging		62,774	70,208	80,826	98,891		عدد أجهزة النداء الألي
Telegraph		86,193	100,331	125,248	139,199		عدد البرقيات الصادرة
Telex Working Lines		1,016	1,108	1,235	1,425		خطوط التلكس
Outgoing Intra-Emirates Minutes(000's)		183	204	317	541		مجموع الدقائق بين الإمارات (بالآلف)
Outgoing International Minutes(000's)		152	305	440	566		مجموع الدقائق الخارجة (بالآلف)
Facsimile Machines **		14,370	14,382	14,850	15,385		أجهزة الفاكس**
No.of Countries which Communicate with U.A.E.		23	23	23	23		عدد المحطات الأرضية للإتصالات الدولية
Post Boxes (000'S)		351	282	238	215		عدد الدول التي لها إتصال هاتفي بدولة الإمارات
Air Mail (000's)	Dispatch	40,847	41,271	26,394	26,723	صادر	الرسائل البريدية
	Received	46,116	45,173	45,044	34,314	وارد	(بالآلف)

* Not Avialble

**Only rented Facsimile Machines from Etisalat

* غير متوفر
** أجهزة الفاكس المزججة من الإتصالات فقط

الرقم القياسي العام والأرقام القياسية للمجموعات الرئيسية للسلع والخدمات لعام ٢٠٠٥
General Index Number and The Main Groups Index Numbers Of Commodities and Services, 2005

The Main Groups IndexNumbers of Commodities and Services	الأرقام القياسية لسعر المستهلك (٢٠٠٠=١٠٠)						المجموعات الرئيسية للسلع والخدمات
	الدولة U. A. E	رأس الخيمة Ras Al Khaima	الشارقة Sharjah	دبي Dubai	أبوظبي Abu Dhabi	الوزن Weight	
General Price Index	121.7	120.2	120.7	112.6	112.2	1000.0	الرقم القياسي العام
Food ,Beverages & tobacco	117.0	116.5	116.6	117.6	116.9	144.5	الطعام و الشراب و الدخان
Ready Made Clothes & Foot wear	114.8	114.1	114.8	114.8	114.9	67.4	الكساء و ملابس القدم
House Rent & Related House Items	130.1	126.8	127.7	132.1	131.2	361.4	المسكن و خدمات المسكن
Furniture & Related Items	110.5	111.6	111.3	110.1	110.4	74.0	الاثاث و التاثيث و خدمات عائلية
Medical Care & Health services	123.4	121.6	122.9	124.0	123.8	18.5	العناية الطبية و الخدمات الصحية
Transportation & Communication	116.6	115.8	116.0	116.6	116.7	149.3	النقل و المواصلات
Recreational , Education	121.7	121.5	122.0	122.2	122.0	102.9	خدمات الترفيه و التعليم و الثقافة
Other Goods and Services	117.8	116.8	117.2	118.9	118.3	82.2	السلع و الخدمات المتنوعة

التجارة الخارجية غير النفطية حسب الإمارة لعام ٢٠٠٥
NON OIL FOREIGN TRADE BY EMIRATE 2005

(in Million)

(بالمليون)

Re Exports		إعادة التصدير		Non-Oil Exports				الصادرات غير النفطية				Imports			الواردات			الإمارة
%	الكمية ** Weight	%	القيمة * Value	%	الكمية ** Weight	%	القيمة * Value	%	الكمية ** Weight	%	القيمة * Value	%	الكمية ** Weight	%	القيمة * Value	الإمارة		
4.8	369,508,062	8.2	7,921,583,309	4.4	872,038,539	19.4	3,186,391,277	13.2	6,147,022,457	14.2	35,214,291,892	أبوظبي Abu Dhabi						
66.9	5,147,993,263	81.2	78,823,073,511	21.0	4,156,792,033	68.2	11,228,126,411	50.3	23,404,291,790	76.9	190,407,224,953	دبي Dubai						
15.7	1,209,561,462	7.5	7,258,152,073	0.8	149,496,748	1.4	236,369,542	9.5	4,423,978,427	6.8	16,799,915,625	الشارقة Sharjah						
10.5	811,292,646	1.1	1,092,452,658	1.1	208,307,637	4.0	653,194,651	2.9	1,333,186,364	0.3	757,622,193	عجمان Ajman						
1.5	115,861,676	0.9	895,576,698	72.6	14,359,308,760	5.3	876,426,127	22.7	10,585,408,124	1.3	3,178,401,113	رأس الخيمة Ras Al-Khaimah						
0.5	41,181,408	1.1	1,052,359,284	0.2	31,505,924	1.7	282,099,853	1.4	657,686,970	0.5	1,232,259,307	الفجيرة Fujairah						
100.0	7,695,398,517	100.0	97,043,197,533	100.0	19,777,449,641	100.0	16,462,607,861	100.0	46,551,574,132	100.0	247,589,715,083	الجملة TOTAL						

* Value in National Currency (U.A.E. Dirham)

** Weight in Kilogram

* القيمة بالعملة المحلية (درهم الإمارات)

** الكمية بالكيلو جرام

التجارة الخارجية غير النفطية للدولة لمدة عشر سنوات (١٩٩١ - ٢٠٠٥)
U.A.E. NON OIL FOREIGN TRADE FOR TEN YEARS (1991 - 2005)

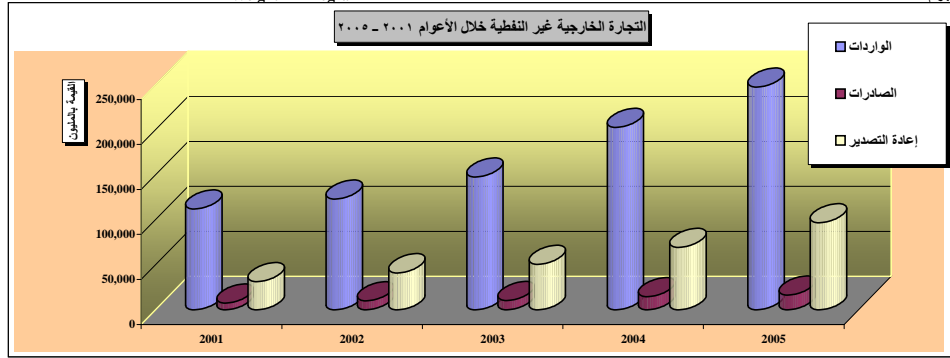
TRADE BALANCE		(in Million)						(بالمليون)
الميزان التجاري		إعادة التصدير		Non-Oil Exports		الواردات		المنسقة
Weight **	القيمة * Value	القيمة * Value	القيمة * Value	القيمة * Value	القيمة * Value	القيمة * Value	Year	
-4,332	-32,980.0	1,616	13,690	3,131	4,434	9,079	51,104	1991
-4,500	-43,916.0	1,905	15,314	4,369	5,098	10,774	64,328	1992
-3,157	-50,766.0	2,165	16,084	7,471	5,634	12,793	72,484	1993
-7,608	-60,809.0	1,612	13,387	6,205	4,056	15,425	78,252	1994
-7,303	-56,571.0	2,032	16,243	6,620	5,652	15,955	78,466	1995
-6,263	-56,987.0	2,804	22,546	5,740	5,499	14,807	85,032	1996
-6,944	-55,470.0	2,689	24,201	5,722	6,643	15,355	86,314	1997
-7,218	-60,568.0	2,466	22,454	8,404	10,188	18,088	93,210	1998
2,879	-65,426.0	2,689	23,000	19,300	6,735	19,110	95,161	1999
-6,272	-66,621.0	3,017	26,097	11,531	7,146	20,820	99,864	2000
-5,558	-73,196.0	3,280	31,444	11,678	7,536	20,516	112,176	2001
4,970	-71,783.0	9,667	41,219	30,559	10,112	35,256	123,114	2002
33,617	-86,490.0	33,821	50,697	40,769	10,589	40,973	147,776	2003
-24,316	-118,766.0	6,541	69,515	13,276	14,615	44,133	202,896	2004
-19,079	-134,084.0	7,695	97,043	19,777	16,462	46,551	247,589	2005

* Value in National Currency (U.A.E. Dirham)

* القيمة بالعملة المحلية (درهم الإمارات)

** Weight in Kilogram

** الكمية بالكيلو جرام



أهم المؤشرات النقدية والمصرفية
SELECTED MONETARY AND BANKING INDICATORS

(Dh.mn.)

(بالمليون درهم)

INDICATOR	2005	2004	2003	2002	المؤشر
Central Bank of U.A.E.					مصرف الإمارات العربية المتحدة المركزي
.. Total Assets / Liabilities	80,336	67,639	54,502	55,273	- إجمالي الأصول / الخصوم
.. Foreign Assets & Gold Holdings	77,657	67,389	54,221	55,075	- الممتلكات من الأصول الأجنبية والذهب
.. Notes & Coins Issued	21,033	18,492	15,969	13,799	- إصدار العملات الورقية والمعدنية
Liquidity Indicators					مقاييس السيولة
.. Money Supply (M1)	104,449	80,818	58,262	47,054	- عرض النقد (م١)
.. Private Domestic Liquidity (M2)	324,064	242,242	196,550	173,653	- السيولة المحلية الخاصة (م٢)
.. Overall Domestic Liquidity (M3)	415,383	304,154	245,992	220,764	- السيولة المحلية الإجمالية (م٣)
Banks 1					المصارف ١
.. Total Assets / Liabilities	638,012	449,747	366,908	331,550	- إجمالي الأصول / الخصوم
.. Foreign Assets	175,028	126,108	111,727	110,732	- الأصول الأجنبية
.. Foreign Assets to Total Assets (%)	27.4	28.0	30.5	33.4	- نسبة الأصول الأجنبية الى إجمالي الأصول (%)
.. Foreign Liabilities	85,215	48,793	35,059	28,247	- الخصوم الأجنبية
.. Foreign liabilities to Total Liabilities (%)	13.4	10.8	9.6	8.5	- نسبة الخصوم الأجنبية الى إجمالي الخصوم (%)
Deposits 2	409,669	290,504	232,792	209,647	الودائع ٢
.. Residents	384,275	276,951	221,573	198,244	- المقيمين
.. Non - Residents	25,394	13,553	11,219	11,403	- غير المقيمين
Bank Credit 3	362,631	255,599	192,675	157,383	الإئتمانات المصرفية ٣
.. Residents	322,175	217,185	164,922	133,358	- المقيمين
.. Non - Residents	40,456	37,414	27,753	24,025	- غير المقيمين
.. Total Numbers of National Banks & Branches 4	449	383	367	345	- إجمالي عدد البنوك الوطنية وفروعها ٤
.. Number of National Banks	21	21	21	324	- عدد البنوك الوطنية
.. Branches	419	362	346	234	- الفروع
.. Total Numbers of Foreign Banks & Branches 5	115	112	112	112	- إجمالي عدد البنوك الأجنبية وفروعها ٥
.. Number of Foreign Banks	25	25	25	26	- عدد البنوك الأجنبية
.. Branches	90	87	87	86	- الفروع
.. Number of Workers in Banks (U.A.E.) 6	23,600	19,288	17,229	16,080	- عدد العاملين في البنوك داخل الدولة ٦

Source : U.A.E. Central Bank

المصدر : المصرف المركزي

- 1) Including Banca Commercial Italiana (RLB)
- 2) Not Including Inter-Bank Deposits
- 3) Not Including Loans to Banks
- 4) Including Pay Office
- 5) Including Pay Office
- 6) Excluding Drivers, Messengers and Guards

- ١- يشمل البنك التجاري الإيطالي (مصرف محدد الترخيص)
- ٢- لايشمل الودائع فيما بين المصارف ويشمل ودائع المقيمين في الدولة المسجلة في الفروع الخارجية التابعة للمصارف الوطنية.
- ٣- لايشمل القروض للمصارف
- ٤- بما فيها مكاتب الصرف
- ٥- بما فيها مكاتب الصرف
- ٦- ما عدا السائقين والمراسلين والحر سد

المؤشرات الاقتصادية
ECONOMIC INDICATORS

(Dh.bn.)

بالبليون درهم

Indicator	**2005	2004	2003	**2002	المؤشر
G.D.P.	485.5	386.5	321.8	272.8	الناتج المحلي الإجمالي
National Income	496.5	391.3	324.9	278.7	الدخل القومي
National Savings	132.2	77.0	63.5	40.4	الإدخار القومي
Final consumption Exenditure	293.7	254.1	205.4	186.0	الإنفاق الاستهلاكي النهائي
Final Govt. Cons.	53.9	48.2	46.1	41.8	الإستهلاك الحكومي النهائي
Final Private. Cons.	239.7	205.8	159.4	144.2	الإستهلاك الخاص النهائي
Gross Fixed Capital Formation	93.8	81.3	73.1	62.4	إجمالي تكوين رأس المال الثابت
Compensation of Emp.	106.4	94.4	88.9	79.1	حجم الأجور
Per Capita Gross Domestic Product *	118.3	89.5	79.6	72.7	حصة الفرد من الناتج المحلي الإجمالي *
	Dh.				درهم
	Us.\$				دولار
Per Capita National Income *	121.0	90.6	80.4	74.2	حصة الفرد من الدخل القومي الاجمالي *
	Dh.				درهم
	Us.\$				دولار
Per Capita Final Consumption Exp. *	71.6	58.8	50.9	49.6	حصة الفرد من الإنفاق الاستهلاكي النهائي *
	Dh.				درهم
	Us.\$				دولار
Per Capita National Saving *	32.2	17.8	15.7	10.8	حصة الفرد من الإدخار القومي *
	Dh.				درهم
	Us.\$				دولار
General Average of Wages *	40.5	38.4	38.1	36.4	المتوسط العام للأجر *
	Dh.				درهم
	Us.\$				دولار

* 000's

** Preliminary

* بالآلف

** أولية

الصناعات التحويلية
MANUFACTURING INDUSTRIES

(بالمليون درهم) (Dh.mn.)

	*2005	*2004	*2003	* 2002	
Workers (000's)	333.2	319.4	299.1	276.4	عدد المشتغلين (بالآلف)
Production	109420	91543	81427	75182	قيمة الإنتاج
Gross Value Added	61194	50159	42215	37710	القيمة المضافة الإجمالية
Gross Fixed Capital Formation	16011	14303	12360	11275	إجمالي تكوين رأس المال الثابت

* Preliminart

* أولية

المالية العامة
PUBLIC FINANCE

(Dh.bn.) بالبيون درهم

	2005	2004	2003	2002	
Crude Oil	111.4	73.3	56.6	40.8	النفط
Revenues Others	49.1	21.5	20.2	16.2	الإيرادات الأخرى
TOTAL	160.5	94.8	76.8	57	جملة
Current	77	81	74	72.4	جارية
Expend. Capital	45.3	15.3	17.1	13.9	التفقات الرأسمالية
TOTAL	122.3	96.3	91.1	86.3	جملة

الصحة
HEALTH

	2004	2003	2002	2001	
Hospitals	Govt. 40	38	36	36	المستشفيات
	Private 31	30	25	26	
Beds	Govt. 6,701	6,726	6,530	6,449	الأسرة
	Private 1,245	1,617	1,350	1,063	
Persons Per Bed	543	484	476	464	عدد السكان لكل سرير
Out-Patient Clin	Govt. 140	140	132	136	العيادات الخارجية
	Private 1,479	1,281	1,415	1,361	
Physicians	Govt. 3,838	3,724	3,530	3,494	الأطباء البشريون
	Private 3,016	3,224	2,798	2,509	
Persons Per Physicians	630	582	593	581	عدد السكان لكل طبيب
Dentists	Govt. 329	398	338	328	أطباء الأسنان
	Private 976	771	733	641	
Nurses	Govt. 10,711	10,814	10,263	9,995	هيئة التمريض
	Private 2,945	3,866	2,948	2,285	

مؤشرات التنمية الاقتصادية والاجتماعية
SOCIO-ECONOMIC DEVELOPMENT INDICATORS

INDICATOR		2005	1995	1985	المؤشر
GDP Per Capita (000's)	(Dh.)	118.3	65.0	73.8	متوسط نصيب الفرد من الناتج المحلي الإجمالي (بالآلف)
	(Us.\$)	32.2	17.7	20.1	(درهم إماراتي) (دولار أمريكي)
Labor Force Size (000's)	M	2214	1180	618	ذ
	F	345	156	66	إ
	T	2559	1336	684	ج
Labor Force as % of Total Population (Crude Activity Rate)	M	78.9	73.4	69.0	ذ
	F	26.5	19.4	13.5	إ
	T	62.3	55.4	49.6	ج
Unemployed as % of Total Labor Force (Unemployment Rate)	M	2.50	1.73	1.05	ذ
	F	7.04	2.35	2.04	إ
	T	3.12	1.80	1.15	ج
Females as % of Total Labor Force		13.5	11.7	9.6	نسبة الإناث من إجمالي قوة العمل %
Total Dependency Ratio		25.6	37.7	49.7	نسبة الإعالة الكلية
Aging Dependency Ratio		1.1	1.5	1.9	نسبة إعالة الشيخوخة
Childhood Dependency Ratio		24.5	36.2	47.8	نسبة إعالة الطفولة
Population Dnsity (Sq.km)		53	31	18	الكثافة السكانية لكل (كم ²)
Population Rural as % of Total Population		17.6	21.7	20.6	سكان الريف كنسبة مئوية من جملة السكان
Sex Ratio (No. of Males Per 100 Females)		216	200	185	نسبة النوع (عدد الذكور لكل ١٠٠ أنثى)
Crude Birth Rate (Per 1000 Population)		15.7	20.1	30	معدل المواليد الخام (لكل ١٠٠٠ نسمة)
Total Fertility Rate		2.07	3.4	5.12	معدل الخصوبة الكلي
Crude Death Rate (Per 1000 Population)		1.54	2.00	2.10	معدل الوفيات الخام (لكل ١٠٠٠ نسمة)
Life Expectancy at Birth	M	75.9	74.4	-	ذ
	F	78.5	79.6	-	إ
	T	77.2	76.4	-	ج
Infant Mortality Rate (Per 1000 Live Birth		7.7	11.4	-	معدل وفيات الأطفال الرضع (لكل ١٠٠٠ مولود)
Illiterates as % of Total Populatio	M	9.0	18.4	20.7	ذ
	F	6.1	12.1	17.9	إ
	T	8.1	16.3	19.8	ج

معدل التضخم والارقام القياسية لأسعار المستهلكين العامة ٢٠٠١-٢٠٠٥.
INFLATION RATE, GERNERAL CONSUMER PRICE INDEX (CPI) 2001-2005.

	2005	2004	2003	2002	2001	
INFLATION RATE	6.2%	5.0%	3.2%	2.9%	2.8%	معدل التضخم
GENERAL CPI	121.7	114.6	109.1	105.8	102.8	الرقم القياسي العام لأسعار المستهلك

المساحة والسكان والكثافة السكانية لدولة الإمارات العربية المتحدة حسب الإمارة ٢٠٠٥
Area , Population & Population Density In U.A.E by Emirate 2005

EMIRATE	الكثافة السكانية (لكل كيلو متر مربع) Population Density (for sq.km.)	النسبة المئوية % Percentage %	عدد السكان (بالآلاف) Population (in.000)	النسبة المئوية % Percentage %	المساحة كيلو متر مربع Area (sq.km.)	الإمارة
Abu Dhabi	21	34.1	1399	86.7	67340	أبوظبي
Dubai	340	32.2	1321	5.0	3885	دبي
Sharjah	306	19.3	794	3.3	2590	الشارقة
Ajman	799	5.0	207	0.3	259	عجمان
Umm Al-Quwain	63	1.2	49	1.0	777	أم القيوين
Ras Al-Khaimah	125	5.1	210	2.2	1684	رأس الخيمة
Fujairah	108	3.1	126	1.5	1165	الفجيرة
TOTAL	53	100%	4106	100%	77700	جملة السكان بالريف

* with out Islands

* بدون الجزر

* Area oh Islands 5900 km2

* مساحة الجزر ٥٩٠٠ كيلو متر مربع

الكثافة السكانية حسب الإمارة (١٩٧٥ - ٢٠٠٥)
Population Density In U.A.E by Emirate (1975 - 2005)

EMIRATE	*2005	*1995	*1985	*1980	*1975	الإمارة
Abu Dhabi	21	14	8	7	3	أبوظبي
Dubai	340	177	95	71	47	دبي
Sharjah	306	156	88	62	30	الشارقة
Ajman	799	469	211	139	64	عجمان
Umm Al-Quwain	63	46	25	16	9	أم القيوين
Ras Al-Khaimah	125	85	57	44	20	رأس الخيمة
Fujairah	108	65	38	28	14	الفجيرة
TOTAL	53	31	18	13	7	جملة

*Census Data

* بيانات تعداد

